

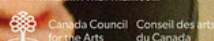


# Larry (iel)

Un film de  
**CATHERINE LEGAULT**

LES FILMS DU 3 MARS présente une production de CONCERTO FILMS Avec LAURENCE PHILOMÈNE, NINA DREW et LUCKY DYKSTRA-SANTOS  
Direction de la photographie CLAIRE SANFORD Images additionnelles SAMUEL TRUELLE et CATHERINE LEGAULT Montage CATHERINE LEGAULT Coloriste TONY MANOLIKAKIS  
Animation KARA BLAKE et NINA DREW Conception sonore MÉLANIE GAUTHIER Mixage sonore BRUNO BÉLANGER Musique originale ERIC SHAW et SCOUT THE WISE  
Productrice exécutive CATHERINE LEGAULT Productrice ISABELLE PHANEUF-CYR Producteur associé RÉMY HUBERDEAU Écrit et réalisé par CATHERINE LEGAULT

[WWW.LARRYTHEYTHEM.COM](http://WWW.LARRYTHEYTHEM.COM)







# SYNOPSIS

## ACCROCHE

Un portrait lumineux et engagé de Laurence Philomène, jeune photographe trans non-binaire, qui s'impose comme l'une des voix les plus originales et inspirantes de sa génération et une icône de la communauté LGBTQ+.

## SYNOPSIS COURT

Jeune photographe trans non-binaire, Laurence Philomène s'impose comme l'une des voix les plus originales et inspirantes de sa génération et une icône de la communauté LGBTQ+. Révélant à la fois l'univers intime et le processus de création de Laurence, **LARRY (iel)** brosse un portrait lumineux et engagé de la multiplicité complexe et souvent méconnue des identités et des expériences trans et non-binaires.

## SYNOPSIS LONG

L'univers intime de Laurence Philomène, jeune photographe trans non-binaire, se dévoile alors qu'il est en pleine création de son premier livre, *Puberty*, une série d'autoportraits documentant sa transition hormonale. En parfaite harmonie avec la démarche autobiographique de l'artiste, **LARRY (iel)** met en abyme la puissance cinématographique des images pop aux couleurs éclatantes de Laurence, qui partage sa réalité avec authenticité et vulnérabilité. Grâce à une incursion privilégiée auprès de sa famille et de sa communauté, le film explore les thèmes des identités de genre non-conformes, de la diversité des corps et des défis inhérents à l'affirmation de soi. Au-delà de la simple transformation individuelle, le film oriente son objectif vers une société en mutation et en évolution, qui grandit elle aussi. Célébrant ceux et celles qui refusent la conformité, **LARRY (iel)** brosse un portrait lumineux et engagé de la multiplicité complexe et souvent méconnue des identités et des expériences trans et non-binaires, nous révélant ainsi l'une des voix les plus originales et inspirantes de sa génération et une icône de la communauté LGBTQ+.



## FICHE TECHNIQUE

**LARRY (IEL) | LONG MÉTRAGE DOCUMENTAIRE | 103 MINUTES**

**Année :** 2024 | **Pays de production :** Canada (Québec)

**Langues originales :** anglais, français | **Sous-titres :** français, anglais

**Titre en anglais :** *LARRY (they/them)*

## ÉQUIPE

**Réalisation :** Catherine Legault

**Scénario :** Catherine Legault

**Direction de la photographie :** Claire Sanford, Samuel Trudelle, Catherine Legault

**Montage :** Catherine Legault

**Animation :** Kara Blake, Nina Drew

**Colorisation :** Tony Monalikakis

**Conception sonore :** Mélanie Gauthier

**Mixage sonore :** Bruno Bélanger

**Musique :** Eric Shaw, Scout The Wise

**Prise de son :** Catherine Legault, Pablo Villegas, Lynne Trepanier, Bruno Pucella, Louis-Philippe Amiot, Tobias Haynes, Jean-François Paradis, Claude Sophie Périard

**Protagonistes :** Laurence Philomène, Nina Drew, Lucky Dijkstra-Santos

**Production :** Concerto Films - Isabelle Phaneuf-Cyr, Rémy Huberdeau, Catherine Legault

**Distribution :** Les Films du 3 Mars

**Financement :** Société de développement des entreprises culturelles (SODEC), Téléfilm Canada, Crédit d'impôt cinéma et télévision (Gestion SODEC), Conseil des arts du Canada, Crédit d'impôt pour production cinématographique ou magnétoscopique canadienne, PRIM - Aide à la création, Les Films du 3 Mars.

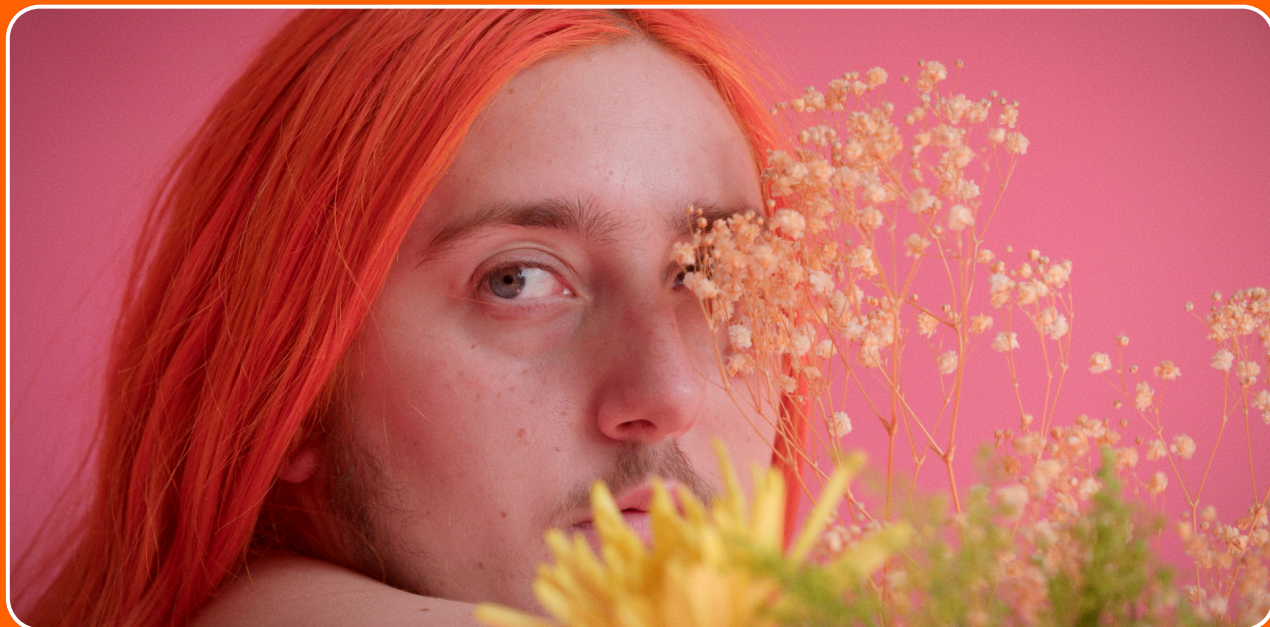


**BANDE-ANNONCE**









## MOT DE LA CINÉASTE

Nous vivons à une époque où les stéréotypes et les normes de genre sont remis en question comme jamais auparavant. L'engagement de Laurence à documenter sa réalité et celle de sa communauté est crucial à ce moment précis de l'histoire, où de nombreux acquis de la communauté LGBTQ+ sont menacés et contestés dans le monde entier. Pour ces raisons, je considère que l'expérience de Laurence est significative et que la valeur et la pertinence de son œuvre méritent d'être mises de l'avant. En suivant la démarche photographique de Laurence, *LARRY (iel)* explore le pouvoir de la représentation en lien avec les réalités socioculturelles et identitaires liées à la fluidité du genre.

J'ai rencontré Laurence lors de la réalisation de mon premier film, *Sœurs : rêve et variations*. Immédiatement captivée par sa pratique artistique, je l'ai engagée comme photographe à différentes occasions. Ce qui m'a d'abord frappée dans ses photographies, ce sont les expressions évocatrices de ses sujets, les couleurs vives et la célébration de la différence inhérente à chaque cliché. Bien que le sujet et l'esthétique de *LARRY (iel)* diffèrent de ceux de mon premier film, une continuité émerge dans les thèmes que j'y explore : les identités non conformes et l'art comme moyen d'expression de soi.





La représentation trans est un enjeu qui me touche de près. C'est un sujet qui me tient à cœur et que je défends aussi bien devant que derrière la caméra. Pour moi, il était essentiel que des personnes trans et non binaires participent activement à la création du film, en réunissant des artistes et artisan·e·s concerné·e·s par les sujets abordés. À toutes les étapes de la production, l'équipe a fait en sorte de faire rayonner leurs talents et de prendre en compte leur sensibilité. En tant qu'homme transgenre, mon producteur associé, Rémy Huberdeau, a aussi pris en charge la supervision du contenu. Par ailleurs, les animations ont été illustrées par Nina Drew, artiste non-binaire et partenaire de vie de Laurence, et la musique originale du film a été co-composée par un musicien trans, Scout The Wise.

L'art photographique de Laurence est l'élément à partir duquel le film nous donne un accès privilégié à son histoire personnelle. Le mode d'observation associé au cinéma direct est mis de l'avant et le traitement visuel s'inspire de la façon dont Laurence dépeint l'intimité et les scènes de sa vie quotidienne. Dans son projet autobiographique, *Puberty [Puberté]*, Laurence expose la nudité de manière franche et naturelle. *LARRY (iel)* en fait autant. En présentant Laurence comme un modèle transgenre positif, qui œuvre à contrer l'exclusion et l'invisibilité, mon équipe et moi faisons le pari de nous sortir de nos zones de confort et de désencombrer nos regards et nos mentalités d'idées dépassées. Mon objectif avec ce film est de partager un portrait intimiste et d'entrelacer une histoire humaine et une perspective artistique contemporaine pour donner à mon tour un élan positif à la représentation trans.

**CATHERINE LEGAULT**







# BIOGRAPHIES

Crédit photo : Laurence Philomène



## LAURENCE PHILOMÈNE Photographe

Bien que Laurence soit un oiseau de nuit, son amour pour les couleurs saturées et la lumière se traduit autant dans l'esthétique de son travail artistique que dans sa vie personnelle. C'est à l'adolescence que Laurence commence à créer des images et à les diffuser sur les réseaux sociaux. En 2014, iel attire l'attention internationale en remportant le Curator's Choice Award [Choix du commissaire] de *Vogue* dans le cadre du projet *20under20* de Flickr. Au fil des années, Apple, Adidas, Lacoste et Calvin Klein font appel à ses talents. Aujourd'hui, en tant que photographe trans non binaire, Laurence place la diversité de genre au cœur de son travail. Ses projets *Non-Binary Series* [Portraits non binaires], *Lucky* et *Me vs Others* [Moi contre les autres] ont été exposés et publiés partout à travers le monde.

Dans l'essai photographique *Puberty* [Puberté], Laurence raconte deux années de sa vie alors qu'iel suit un traitement hormonal substitutif. Documents intimes, les photos autobiographiques se nourrissent de son quotidien et exposent sous un éclairage positif des détails souvent cachés de la vie des personnes trans, comme les injections d'hormones ou la nudité non binaire. Avec sa photographie, Laurence a développé une éthique de la sollicitude, où la vulnérabilité devient puissance, et où l'humanité de sujets trop souvent marginalisés est rehaussée par une palette colorée. Chez Laurence, le rose et l'orange fluo ont aussi une valeur politique.





Crédit photo : Laurence Philomène



## CATHERINE LEGAULT

### Réalisatrice / Productrice exécutive

Catherine est une réalisatrice et une monteuse documentaire primée, diplômée de l'Université Concordia en Film Production. En 2016, Catherine fonde Concerto Films et produit son premier long métrage documentaire, *Soeurs : rêve et variations* (2019). Présenté dans plusieurs festivals internationaux, au cinéma et à la télévision, le film reçoit 5 prix aux IndieFEST Film Awards et un prix IRIS au Gala Québec Cinéma. *LARRY (iel)* est son deuxième long métrage. Pour Catherine, la valorisation de la diversité n'est pas une simple posture, c'est quelque chose qui sculpte sa façon de vivre et d'entrer en relation avec les autres. Ses films eux-mêmes sont des espaces ouverts et bienveillants, des invitations à regarder plus loin et autrement.

*LARRY (iel)*, 103 min, documentaire, 2024

*Soeurs : rêve et variations*, 85 min, documentaire, 2019

Crédit photo : Laurence Philomène



## ISABELLE PHANEUF-CYR

### Productrice

Après des études universitaires en scénarisation, en communication et en publicité, Isabelle développe sa carrière de productrice depuis près de 20 ans. Le cinéma d'animation la passionne, c'est le fil rouge qui traverse plusieurs de ses projets. En 2016, elle se joint à Concerto film pour produire *Soeurs : rêve et variations* (2019). Elle renouvelle sa collaboration avec Catherine lorsque *LARRY (iel)* commence à prendre forme. Isabelle embarque dans le projet avec enthousiasme, tant pour l'aventure humaine que pour la stimulation créative et professionnelle. Inspirée par la résilience et la persévérance, elle valorise un cinéma qui donne à voir des expériences de vie complexes, transformatrices et nourrissantes.

*LARRY (iel)*, 103 min, documentaire, 2024

*Soeurs : rêve et variations*, 85 min, documentaire, 2019

Crédit photo : Laurence Philomène



## RÉMY HUBERDEAU

### Producteur associé

Rémy est un cinéaste, producteur et monteur basé à Toronto. Il est diplômé du Canadian Film Center et a suivi une formation en réalisation de cinéma documentaire à l'Institut national de l'image et du son. Rémy est reconnu pour le climat de confiance qu'il sait créer. Cette habileté se reflète dans sa démarche artistique, qu'il définit comme un cinéma de relations. Le fait d'entretenir des relations saines, basées sur l'honnêteté et la bienveillance, enrichit l'écriture même des films auxquels il collabore. Pour lui, cette approche est essentielle à la création de récits humains et significatifs.

*LARRY (iel)*, 103 min, documentaire, 2024

*Transgender Parents*, 45 min, documentaire, 2014





## CONTACTS

### RELATIONS MÉDIAS **pixellex**

**Caroline Rompré**, pixellex communications : [caroline@pixellex.ca](mailto:caroline@pixellex.ca) | +1 514-778-9294

### DISTRIBUTION **F3M** LES FILMS DU 3 MARS

**Les Films du 3 Mars (F3M)** fait rayonner le cinéma d'auteur québécois et canadien à l'échelle nationale et internationale. Il met à contribution son expertise pour accompagner ses membres dans la promotion et la diffusion de leur(s) œuvre(s), de l'idéation à l'écran. Chef de file dans la distribution de longs métrages documentaires, l'équipe de F3M soutient aussi le rayonnement des œuvres de tout genre et de toute durée. Il transmet au public le goût de découvrir des œuvres originales de qualité, tout en assurant une représentativité selon les principes d'équité, de diversité et d'inclusion (EDI).

[Site internet](#) | [Facebook](#) | [Instagram](#)

**Sylvain Lavigne** : [distribution@f3m.ca](mailto:distribution@f3m.ca) | +1 514-523-8530

### PRODUCTION **CONCERTO FILMS**

Fondée en 2016 par Catherine Legault, **CONCERTO FILMS** est une compagnie de production basée à Montréal. Catherine collabore avec la productrice Isabelle Phaneuf-Cyr depuis le premier film, *Sœurs : rêve et variations* (2019). Pour ce deuxième long métrage, *LARRY (iel)*, Rémy Huberdeau s'est joint à l'équipe en tant que producteur associé. Concerto Films a pour mission de créer des œuvres documentaires originales qui mettent de l'avant des personnalités inspirantes avec une signature artistique forte.

[Instagram](#)